

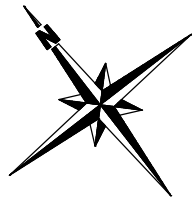


## ZIELONE TARASY

### OSIEDLE GÓRCZYN

GORZÓW WLKP. UL. DOWGIELEWICZOWEJ

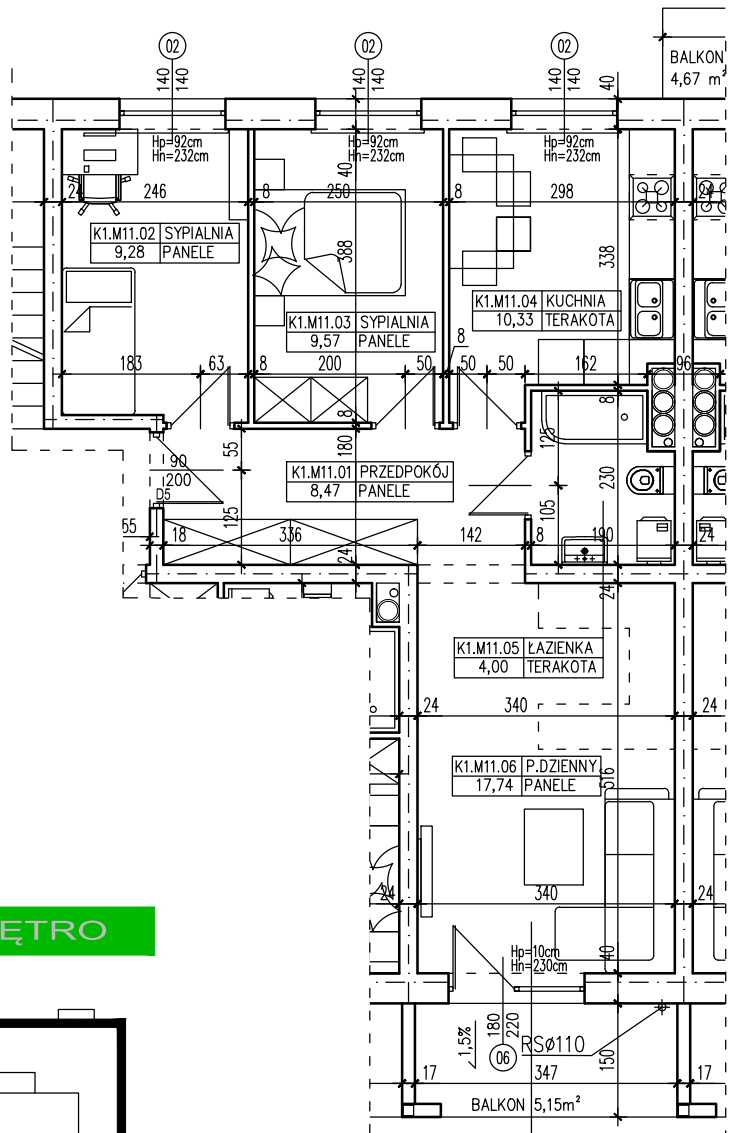
## MIESZKANIE K1.M11



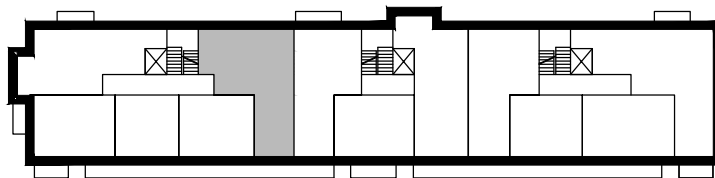
#### UKŁAD POMIESZCZEŃ:

01. PRZEDPOKÓJ	8,47 m <sup>2</sup>
02. SYPIALNIA	9,28 m <sup>2</sup>
03. SYPIALNIA	9,57 m <sup>2</sup>
04. KUCHNIA	10,33 m <sup>2</sup>
05. ŁAZIENKA	4,00 m <sup>2</sup>
06. POKÓJ DZIENNY	17,74 m <sup>2</sup>
<b>SUMA</b>	<b>59,39 m<sup>2</sup></b>
<b>+BALKON</b>	<b>5,15 m<sup>2</sup></b>

#### RZUT MIESZKANIA 59,39m<sup>2</sup> II PIĘTRO



#### RZUT KONDYGNACJI II PIĘTRO



### BIURO SPRZEDAŻY

Gorzów Wlkp. ul. Walczka 112  
tel. 609 000 650 www.eurotechnika.org

- Powierzchnie pomieszczeń podano wg normy PN-ISO 9836
- Prezentowane na rzucie elementy wyposażenia lokalu mają charakter orientacyjny i stanowią przykładową aranżację. Zakres wyposażenia i wykończenia lokalu określa umowa nabycia lokalu.
- Schemat ma charakter poglądowy i może odbiegać od projektu wykonawczego. Dane zawarte w niniejszej karcie lokalu mogą ulec zmianie w trakcie realizacji inwestycji.
- Karta lokalu ma charakter poglądowy i nie stanowi oferty w rozumieniu kodeksu cywilnego i innych właściwych przepisów.

