



ZIELONE TARASY

OSIEDLE GÓRCZYN

GORZÓW WLKP. UL. DOWGIELEWICZOWEJ

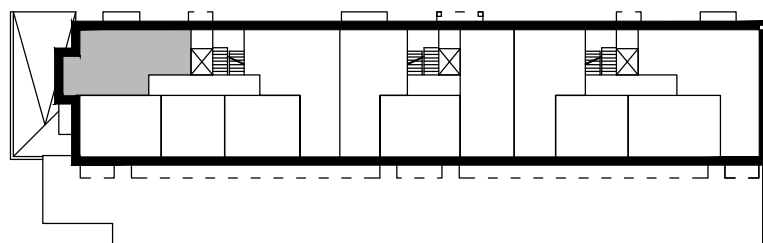
MIESZKANIE K1.M5

UKŁAD POMIESZCZEŃ:

01. PRZEDPOKÓJ	2,30 m ²
02. POKÓJ DZIENNY	24,62 m ²
03. SYPIALNIA	10,20 m ²
04. ŁAZIENKA	4,75 m ²
05. SYPIALNIA	8,66 m ²
SUMA	50,53 m²
+TARAS	25,15 m ²
+BALKON	3,80 m ²

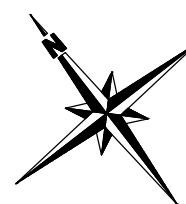
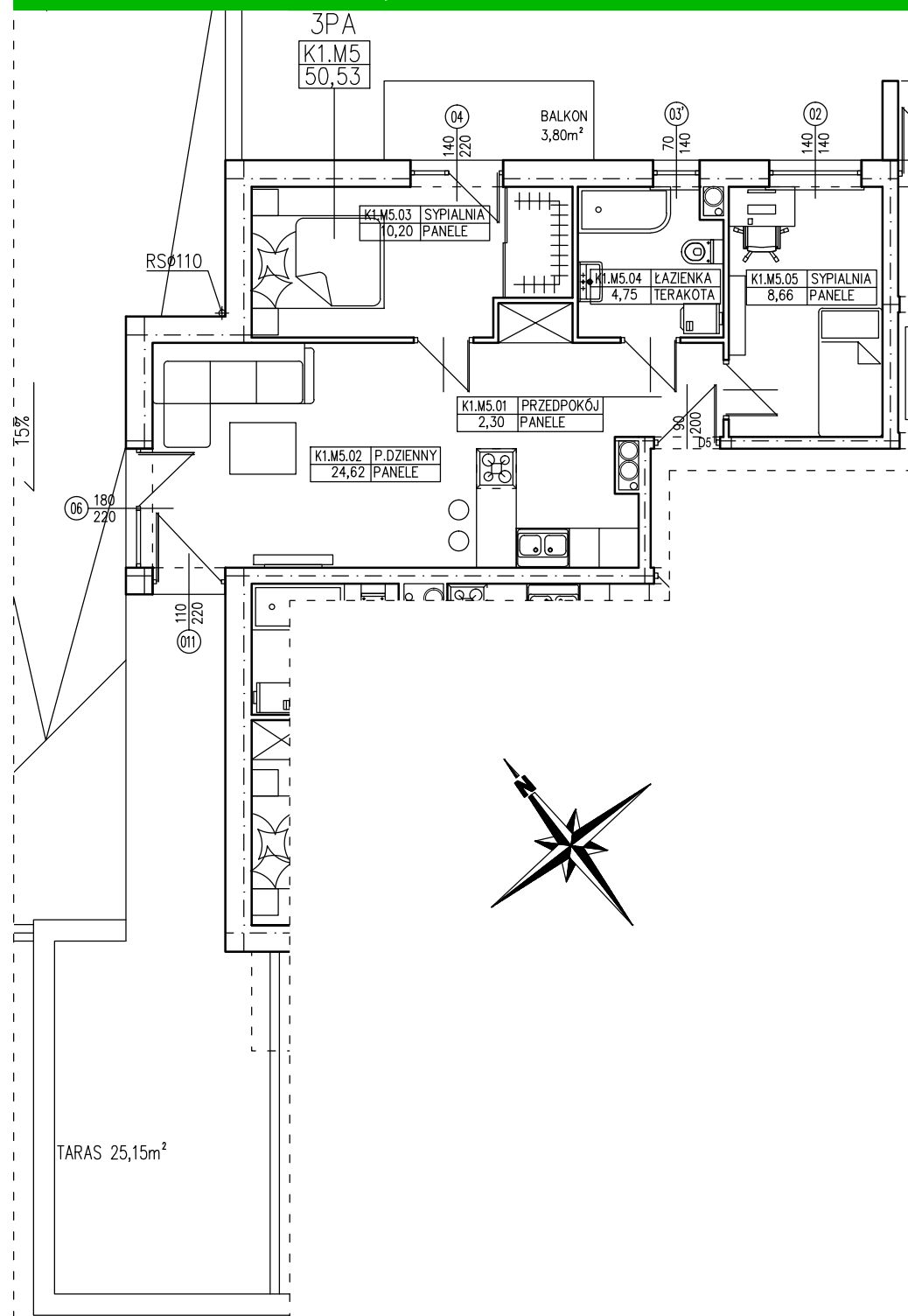
RZUT KONDYGNACJI

PARTER



RZUT MIESZKANIA 50,53m²

PARTER



EUROTECHNIKA

BIURO SPRZEDAŻY

Gorzów Wlkp. ul. Walczka 112
tel. 609 000 650 www.eurotechnika.org

- Powierzchnie pomieszczeń podano wg normy PN-ISO 9836
- Prezentowane na rzucie elementy wyposażenia lokalu mają charakter orientacyjny i stanowią przykładową aranżację. Zakres wyposażenia i wykończenia lokalu określa umowa nabycia lokalu.
- Schemat ma charakter poglądowy i może odbiegać od projektu wykonawczego. Dane zawarte w niniejszej karcie lokalu mogą ulec zmianie w trakcie realizacji inwestycji.
- Karta lokalu ma charakter poglądowy i nie stanowi oferty w rozumieniu kodeksu cywilnego i innych właściwych przepisów.

