

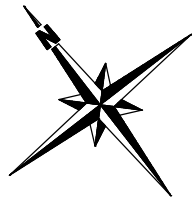


ZIELONE TARASY

OSIEDLE GÓRCZYN

GORZÓW WLKP. UL. DOWGIELEWICZOWEJ

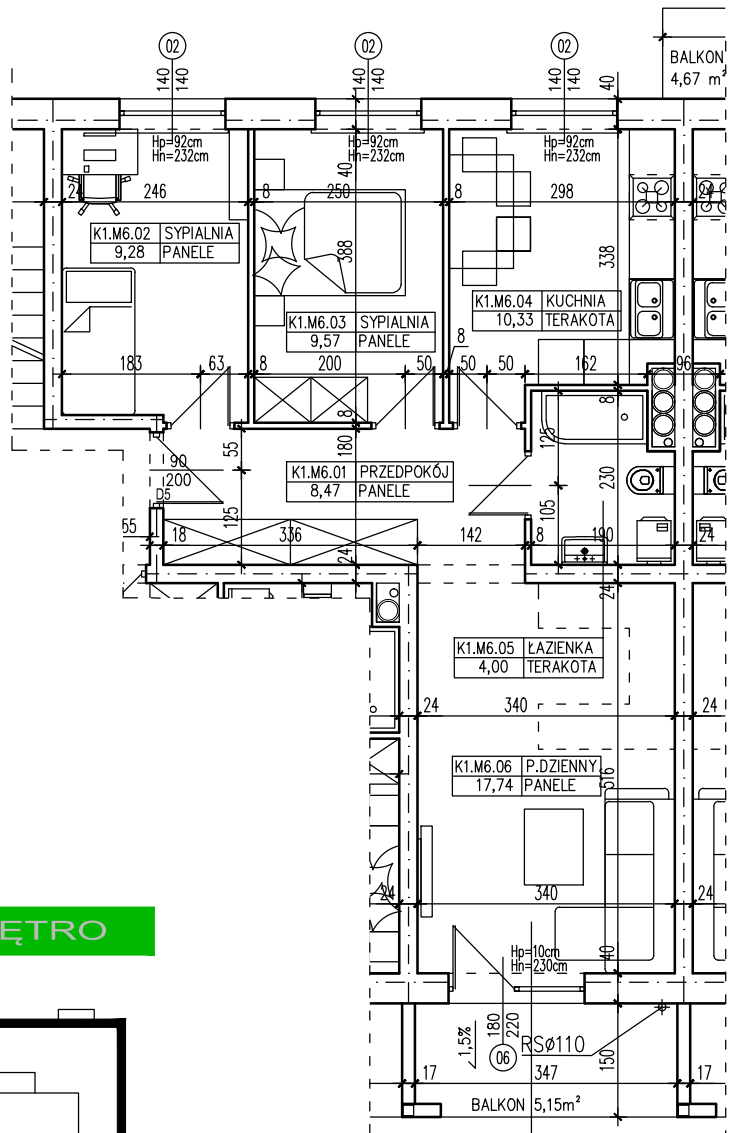
MIESZKANIE K1.M6



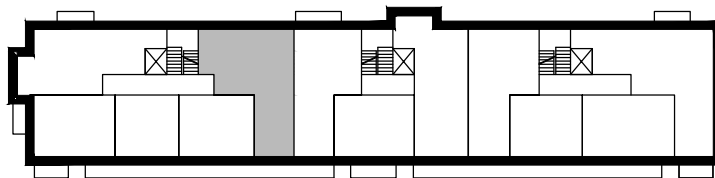
UKŁAD POMIESZCZEŃ:

01. PRZEDPOKÓJ	8,47 m ²
02. SYPIALNIA	9,28 m ²
03. SYPIALNIA	9,57 m ²
04. KUCHNIA	10,33 m ²
05. ŁAZIENKA	4,00 m ²
06. POKÓJ DZIENNY	17,74 m ²
SUMA	59,39 m²
+BALKON	5,15 m²

RZUT MIESZKANIA 59,39m² II PIĘTRO



RZUT KONDYGNACJI II PIĘTRO



BIURO SPRZEDAŻY

Gorzów Wlkp. ul. Walczka 112
tel. 609 000 650 www.eurotechnika.org

- Powierzchnie pomieszczeń podano wg normy PN-ISO 9836
- Prezentowane na rzucie elementy wyposażenia lokalu mają charakter orientacyjny i stanowią przykładową aranżację. Zakres wyposażenia i wykończenia lokalu określa umowa nabycia lokalu.
- Schemat ma charakter pogładowy i może odbiegać od projektu wykonawczego. Dane zawarte w niniejszej karcie lokalu mogą ulec zmianie w trakcie realizacji inwestycji.
- Karta lokalu ma charakter pogładowy i nie stanowi oferty w rozumieniu kodeksu cywilnego i innych właściwych przepisów.

