



ZIELONE TARASY

OSIEDLE GÓRCZYN

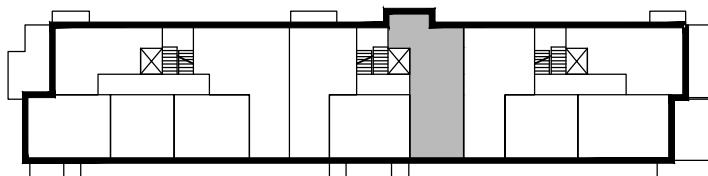
GORZÓW WLKP. UL. DOWGIELEWICZOWEJ

MIESZKANIE K2.M10

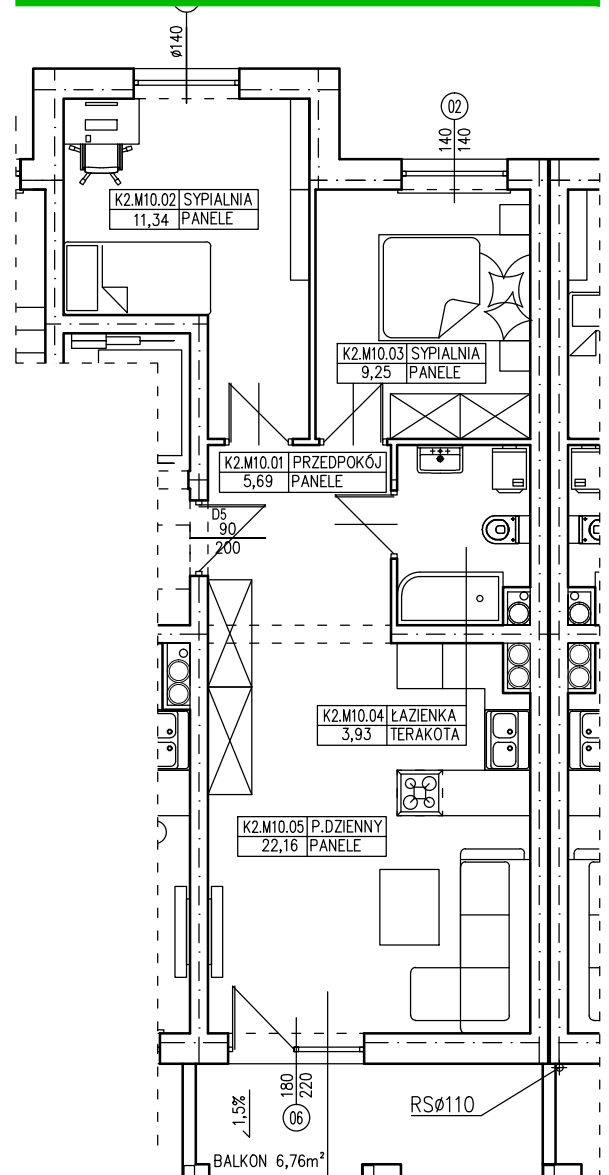
UKŁAD POMIESZCZEŃ:

01. PRZEDPOKÓJ	5,69 m²
02. SYPIALNIA	11,34 m²
03. SYPIALNIA	9,25 m²
04. ŁAZIENKA	3,93 m²
05. POKÓJ DZIENNY	22,16 m²
SUMA	52,37 m²
+BALKON	6,76 m²

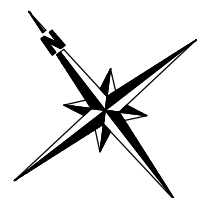
RZUT KONDYGNACJI III PIĘTRO



RZUT MIESZKANIA 52,37m² III PIĘTRO



K2.M10
52,37
3PA



BIURO SPRZEDAŻY

Gorzów Wlkp. ul. Walczka 112
tel. 609 000 650 www.eurotechnika.org

- Powierzchnie pomieszczeń podano wg normy PN-ISO 9836
- Prezentowane na rzucie elementy wyposażenia lokalu mają charakter orientacyjny i stanowią przykładową aranżację. Zakres wyposażenia i wykończenia lokalu określa umowa nabycia lokalu.
- Schemat ma charakter poglądowy i może odbiegać od projektu wykonawczego. Dane zawarte w niniejszej karcie lokalu mogą ulec zmianie w trakcie realizacji inwestycji.
- Karta lokalu ma charakter poglądowy i nie stanowi oferty w rozumieniu kodeksu cywilnego i innych właściwych przepisów.

